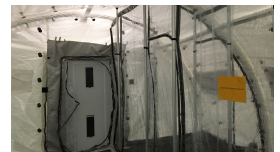
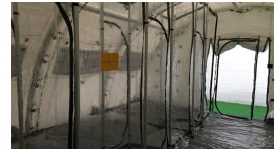




## Inner liner für Unterdrucksystem aus biologisch und chemisch beständigem Material

### Produktbilder

---



### Kurze Beschreibung

---

Inner liner für Unterdrucksystem aus biologisch und chemisch beständigem Material

### Beschreibung

---

Der Inner Liner wird aus transparentem chemisch und biologisch beständigem Material gefertigt. Im Inneren befinden sich bis zu 4 Kammern für eine individuelle Isolation von infizierten Patienten.

Die Kammerwände sind herausnehmbar für eine flexible Einteilung der Kammern oder eine Nutzung des Inner Liners ohne extra Kammern für eine maximale Raumausnutzung.

Der Inner Liner ist an unser Smart Door Lock Schleusensystem angeschlossen. Jede Kammer im Inner Liner besitzt ein eigenes Schleusensystem für maximale Sicherheit.

Der Inner Liner kann auch nach den individuellen Vorgaben des Kunden konfiguriert werden.